

百世利電子有限公司

讓生活更美好

Of Your Happy Life



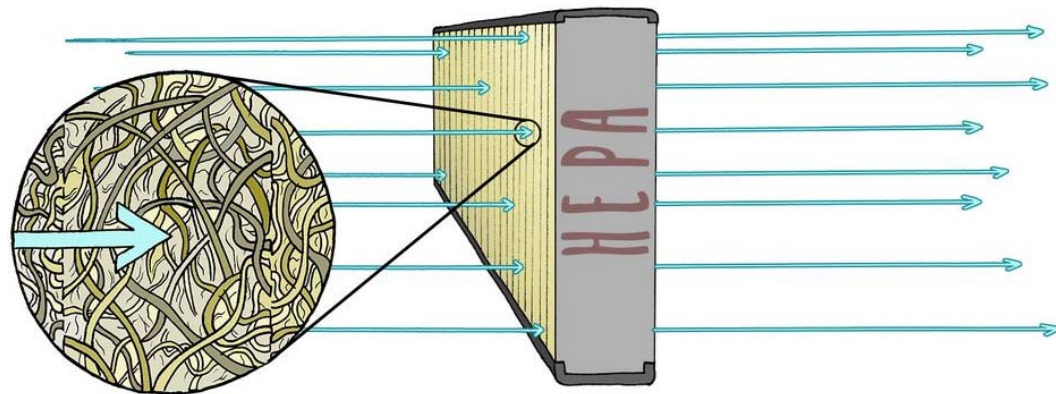


天然·強效

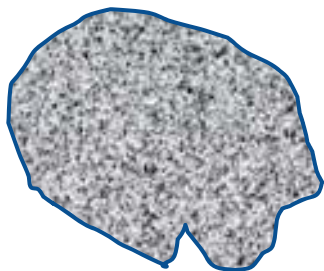
施普衛[®]

空氣清淨酵素

空氣清淨機 原理



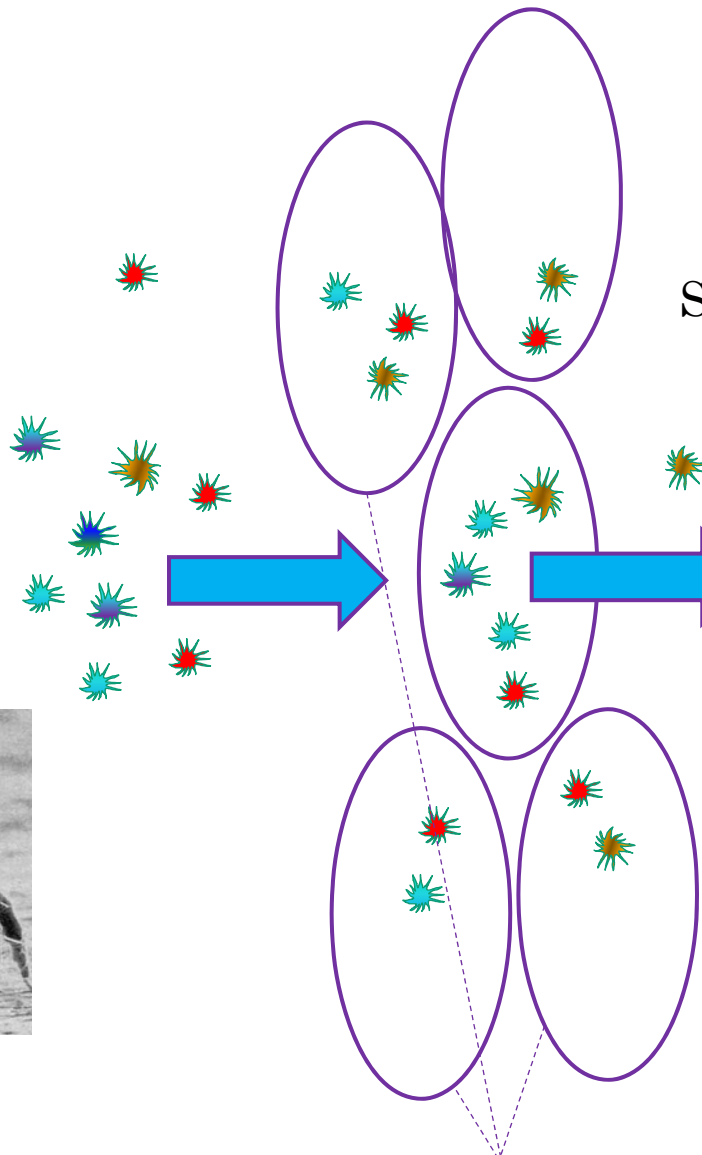
空氣清淨機 主要原理：濾網過濾
最細濾網 為 HEPA 濾網 可過濾 0.3 μm (微米)的微粒



Dust

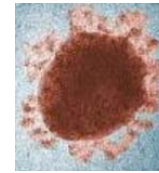


Dust mite

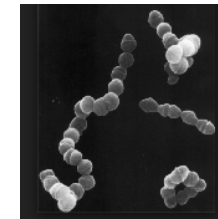


0.3 μm (微米) HEPA 濾網

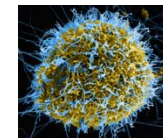
細菌 & 病毒 會穿過濾網



SARS virus



Streptococcus pneumoniae



Ebola virus

細菌最小約 0.2 μm (微米)
 病毒最小約 0.01 μm (微米)
 HEPA濾網也無法完全阻擋

天然·強效

施普衛[®]

空氣清淨酵素

如何解決空氣清淨機的防衛不足
引進第二道保險：空氣清淨酵素



車用 空氣清淨酵素



施普衛[®]

空氣清淨酵素

車內香煙分解實測

PM2.5數值
由999降至36



點菸1分鐘後
PM2.5實測值



點菸後 以空氣清淨酵素噴霧30分後
PM2.5實測值



天然、強效

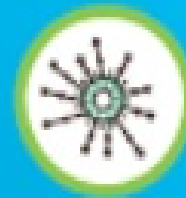
施普衛[®]

空氣清淨酵素

抑菌



除臭



淨化

施普衛 利用活性酵素包覆分解原理，採用最新一代科技方式所產生活性酵素抑菌除臭液。它能有效分解空氣中的臭源及抑制微生物活性，進而達到淨化空氣的目的。